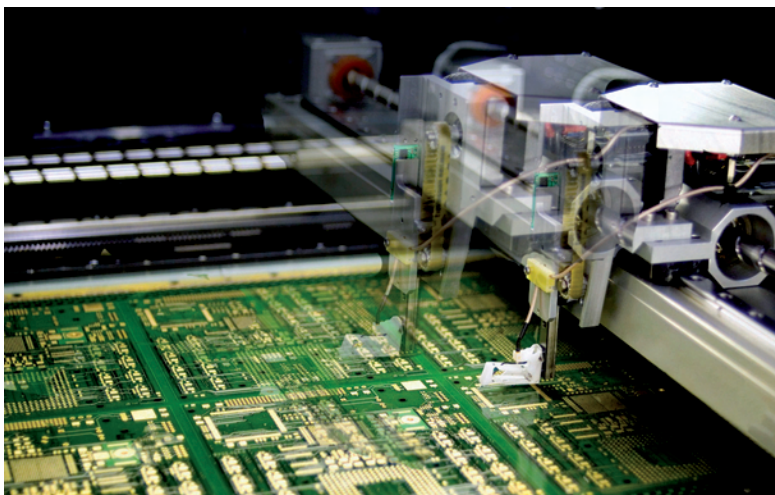


Oggi inviate i gerber, domani il circuito finito!

*Alba Elettronica attiva Alba Express,
il nuovo servizio di consegna superveloce del circuito stampato*



Nel mondo dell'elettronica si fa sempre più pressante il bisogno di prototipi di circuiti stampati consegnati in tempi brevissimi. **Alba Elettronica** risponde a questa esigenza attivando un nuovissimo servizio di campionatura veloce, che riduce al minimo i tempi di produzione e assicura la massima garanzia di qualità del prodotto. Il servizio si chiama **Alba Express** e assicura la consegna del doppia faccia in 24 ore e del multistrato in 48.

Una novità, quindi, ma anche un segno di coerenza nella filosofia dell'azienda di **Mogliano Veneto**, che ha sempre mantenuto un'attenzione costante nel servizio al cliente e ha sempre guardato al futuro investendo sia sul piano organizzativo che su quello tecnologico.

Oggi, l'elettronica non solo va veloce, ma accelera continuamente. I normali tempi di attesa per avere dei campioni di circuiti stampati talvolta creano difficoltà a chi deve collaudare, testare, verificare con celerità i risultati di un intero progetto elettronico, magari molto sofisticato.

Alba Express nasce proprio per agevolare il cliente che si trova in queste condizioni d'urgenza, attraverso un servizio snello e veloce fin dalla fase di richiesta-offerta, resa praticamente immediata. Basta poi semplicemente inviare i file gerber per avere il giorno dopo la campionatura di un circuito stampato finito, testato e prodotto secondo gli standard qualitativi richiesti.

"Alba Express è il nuovo servizio di campionatura veloce che riduce i tempi di produzione e assicura massima qualità"

ALBA: VICINA AI BISOGNI DEL CLIENTE

Rispondere a questa necessità sempre più sentita dal cliente, è frutto di un'attenzione alle esigenze di mercato ma è soprattutto il risultato di una capacità di guardare con lungimiranza al futuro.

Per garantire un servizio come Alba Express, occorre infatti aver strutturato preventivamente l'azienda con un assetto produttivo adeguato, tecnolo-

gicamente all'altezza, e organizzato sul concetto di lavoro di squadra.

Queste sono caratteristiche fondamentali per sostenere delle qualità aziendali come la capacità produttiva e la flessibilità, fortemente volute a partire da una scelta ben precisa nel **2004**, quando Alba Elettronica ha investito su un nuovo plant di **4.000mq**. La scelta era necessaria per far fronte al bisogno di crescita dei lotti produttivi, ma è stata sfruttata come occasione per dare inizio a una strategia di nuovi e costanti investimenti necessari a garantire qualità su tutta la gamma prodotti (dal doppia faccia al multistrato fori ciechi e interrati, dal flessibile al rigido flessibile) e prontezza di risposta alle evoluzioni future del mercato.

Tecnologia e ancora tecnologia, quindi, per un prodotto come il circuito stampato che diventa sempre più complesso nel layout, sempre più ridotto nelle dimensioni, sempre più esigente sul piano della qualità. Tecnologia oggi sfruttata completamente per garantire la velocità di un servizio come Alba Express.

Il primo di una serie che l'azienda - assicura Alba Elettronica - sta mettendo a punto per rispondere a ogni nuova esigenza dei propri clienti sul piano della risposta tecnica, della gestione, del supporto informativo.

a cura di

Alba Elettronica

4000 mq

L'area del nuovo plant produttivo di Alba Elettronica

Socio

