

**Speciale ELETTRONICA - Aziende Eccellenti****Cisel: qualità, competitività, innovazione**

Fondata nel 1976, Cisel è leader nella progettazione e produzione di circuiti stampati personalizzati secondo le esigenze dei Clienti utilizzando materiali e tecniche all'avanguardia. Negli anni ha sviluppato un vasto know-how

che le consente di realizzare qualunque tipo di circuito stampato: singola e doppia faccia, pth, mlb, IMS, flessibili e starflex con e senza componenti assemblati per i settori automobilistico, aerospaziale, illuminazione, industriale, bancario e medicale.

Con un'area di 32200 mq di cui 12500 coperti, Cisel investe costantemente in ricerca, innovazione e tecnologia vantando il primato di unica azienda europea a fornire circuiti stampati flessibili a modulo continuo, della lunghezza di oltre 50 mt senza interruzioni,

a produzione reel to reel. Per il settore medicale, in particolar modo in questo ultimo periodo, la Cisel è coinvolta nello sviluppo di importanti progetti nel fast screening per l'individuazione dei virus. <https://cisel.it>

**L'innovazione parte dalla progettazione**

*Semiconduttori e componenti elettronici per progetti d'avanguardia*

In qualità di distributore autorizzato, Mouser Electronics offre la più vasta offerta al mondo di semiconduttori e componenti elettronici innovativi, pronti per la spedizione in giornata, per privati ed aziende. I clienti hanno la certezza di poter contare su prodotti 100% originali, certificati e completamente tracciabili per ciascun produttore.

Mouser, una società del gruppo Berkshire Hathaway, si focalizza nell'introduzione di nuovi prodotti dai suoi fornitori partner per progettisti e buyer. Il sito [mouser.it](http://mouser.it) presenta più di 5 milioni di prodotti di oltre 1100 marche di produttori, alcune delle quali: Analog Devices, Texas Instruments, TE Connectivity, Microchip, Vishay,



Il sito [mouser.it](http://mouser.it)

Molex, STMicroelectronics, Murata, Amphenol, Maxim Integrated. Il sito ospita inoltre un'ampia libreria

di fonti tecniche per aiutare i suoi clienti a velocizzare i tempi di progettazione. Tra queste, il Centro Risorse Tecniche include schede, progetti di riferimento specifici per produttore, note applicative, indicazioni di progettazione, strumenti e molte altre informazioni.

L'azienda effettua consegne a livello globale a più di 630.000 clienti dislocati in più di 223 paesi e territori, dal suo complesso all'avanguardia di circa 93.000 metri quadrati, situato a sud di Dallas in Texas. Tramite la sede di Milano, Mouser fornisce supporto tecnico e commerciale agli acquisti.

Per maggiori informazioni, visitate il sito [www.mouser.it](http://www.mouser.it)

**WCON, head quarter in Italia per tutta l'Europa**

*Importante player nella produzione di connettori per i principali mercati*

Il Gruppo WCON, fondato in Cina nel 1999, è specializzato nella produzione di connettori scheda-scheda, cavo-scheda, morsetti, cavi e soluzioni su misura per il cliente; dopo 20 anni caratterizzati da una crescita costante testimoniata dai due impianti produttivi (il Dongguan WCON Hardware Electronics Co.Ltd e il Kunshan WCON Electronics Co.Ltd), il Gruppo decide di aprire nel 2018 una nuova sede in Italia, la WCON Electronics Europe Srl, per avere un punto di riferimento in Europa per poter sviluppare un nuovo business.

Dei 48 milioni di dollari di fatturato complessivi, la WCON ne deve infatti un 30% al mercato europeo, mentre una parte del 30% realizzato in Cina, viene di fatto progettato sempre in Europa;

l'obiettivo nel breve periodo (2022) sarà quello di avere una struttura distributiva ufficiale, in grado di creare un network in Italia e negli altri Paesi europei, come Germania, Francia, Spagna e UK.

Fin dalla sua nascita il Gruppo WCON, che nel 2021 verrà quotato alla borsa di Shenzhen, ha adottato la mission aziendale della specializzazione in connettori, impegnandosi per fornire un servizio preciso e affidabile a partire dalla progettazione e dallo sviluppo fino alla produzione, non solo del prodotto finito, ma anche di tutte le attrezzature necessarie alla produzione, come stampi per la costruzione dei componenti plastici e metallici e di tutti gli strumenti utili all'assemblaggio automatico.

«La crescita di questa nuova branch del Gruppo è solo rimandata a causa della



Alberto Quadrio General Manager Wcon Electronics Europe

epidemia - afferma Alberto Quadrio, Europe General Manager di WCON Electronics Europe Srl - e il 2021 sarà l'anno dell'implementazione dello staff e delle attività».

**Alfamation passione per l'innovazione**

*Un'eccellenza italiana nel mondo dei sistemi di test automatico*

Alfamation ([www.alfamationglobal.com](http://www.alfamationglobal.com)), dalla sua fondazione nel 1991, ha saputo affrontare con grande dinamismo le profonde e rapide evoluzioni del mercato. Oggi è una delle aziende leader nella realizzazione di sistemi automatici e robotizzati per il collaudo funzionale, per prodotti elettronici nei settori dell'infotainment, dell'audio high-end e di comunicazione wireless 5G/V2X (Vehicle-to-everything). Alfamation sta operando e si sta espandendo anche nei settori dei test ottici su wafer di silicio e controllo a raggi X nel settore tyres.

Grazie alle elevate competenze e l'utilizzo di tecnologie diversificate e convergenti, Alfamation ha sperimentato nuovi percorsi di progettazione innovativi



Sistemi per test ottici su wafer di silicio

e condivisi, che le hanno permesso di rispondere al meglio alle esigenze dei diversi mercati e delle sfide poste dai clienti.

Alfamation è riconosciuto quale fornitore preferito di gruppi industriali leader nel loro settore come AMS, Bosch, Harman

International, Aptiv, ABB, ST Microelectronics, impiega oltre 100 persone ed esporta il 95% del proprio fatturato. «I nostri 30 anni di successi - afferma Mauro Arigossi, CEO and President di Alfamation - costituiscono la base per continuare ad investire e sviluppare il nostro business nel mondo. Alleanze strategiche e cooperazione con il mondo della ricerca e delle Università sono la naturale evoluzione del percorso intrapreso. La nostra azienda da sempre parla con il mondo e mai come in questo momento questa scelta sembra essere vincente».

**Mc'Tronic, Partner di soluzioni tecnologiche**

*Display, Industrial PC e Sistemi Embedded su misura grazie a know how e R&D*

Mc'Tronic nasce nel 1989 come distributore generalista di componenti elettronica, ma da subito intraprende la scelta strategica della specializzazione, concentrando risorse e investimenti nei settori della visualizzazione (Display e Touch screen) e dei PC Industriali (Motherboard, SBC, BOX PC e Sistemi Embedded).

Il suo iter di crescita parte dal prodotto standard per arrivare ben presto alle prime personalizzazioni che, con il tempo diventate più complesse, oggi costituiscono la parte più rilevante del suo turnover. La forte specializzazione, l'elevato know how e la naturale predisposizione alla ricerca della soluzione ancor prima del componente, fanno di Mc'Tronic il partner ideale per un coinvolgimento a tutto tondo



Display & Embedded Computing Solutions

la migliore soluzione in termini economici, di performance e di affidabilità, grazie a un team di tecnici professionisti costantemente aggiornati sulle nuove tecnologie e in grado di operare direttamente in house sia a livello hardware che software e firmware.

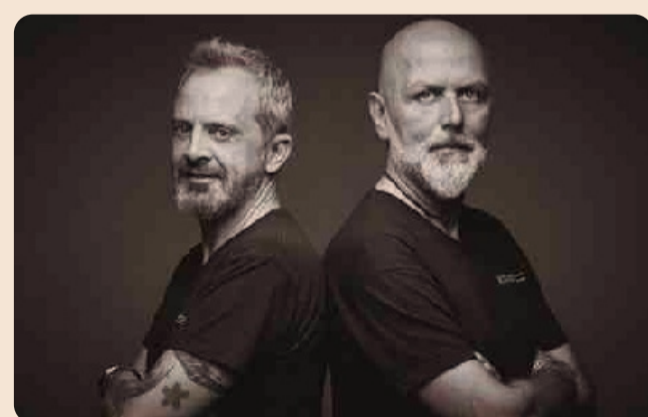
Mc'Tronic si rivolge al mercato industriale e collabora trasversalmente in molteplici settori (Industrial automation, transportation e automotive, medicale, industria del bianco, domotica e building automation), ma più in generale è chiamata a collaborare nello sviluppo di quei prodotti e applicazioni in cui il cuore (Industrial PC) e l'interfaccia grafica (Display e Touch screen) costituiscono uno strategico elemento di successo.

[www.mctronic.net](http://www.mctronic.net)

**Ego Group: vento tecnologico da nord est**

*Schede elettroniche e componenti hi tech per i grandi brand*

È figlio del Nord Est dinamico e ingegnere Ego Group, realtà industriale di spicco nel panorama della produzione, distribuzione e sub-fornitura di schede elettroniche e componentistica, quei "cervelli" i cui neuroni si misurano in bit e che sono responsabili del funzionamento di quasi tutti i prodotti di meccanica hi tech presenti sul mercato. Nord Est dicevamo, nello specifico Badoere in Provincia di Treviso e Novigrado, in Croazia, dove l'azienda ha collocato i suoi plant produttivi operando al fianco di importantissime realtà produttive nazionali e internazionali. Abbiamo incontrato Matteo Berardi e Federico Rigato rispettivamente Ceo e Technical Director dell'azienda. Alla compagnia societaria si è recentemente aggiunto Stefano Coletto, manager con 30 anni di esperienza all'interno di multinazionali dell'elettronica. «Siamo partner BtoB di oltre 100 clienti in Italia, Europa, Cina e negli Usa. Siamo presenti nel settore HO RE CA, dentale e medicale in genere, nautico, energie rinnovabili, ferroviario. Fra i nostri Clienti annoveriamo aziende italiane ed estere di primissimo piano (che i due manager preferiscono non menzionare per tutelare la riservatezza) per cui Ego mette in campo la competenza e la passione di uno staff giovane, preparato, coinvolto, su cui negli anni si è investito molto, sia a livello retributivo che in formazione». I servizi in portfolio sono consulenza tecnica sull'ingegneria di produzione e di collaudo, acquisto dei mate-



Matteo Berardi, CEO (a sinistra) e Federico Rigato, Technical Director (a destra) di Ego Group

riali presenti nella distinta (elettronico e non solo), con l'obiettivo di consegnare non soltanto la scheda elettronica, ma un prodotto finito, collaudato e pronto in ogni funzionalità. Entrambi i siti produttivi sono certificati ISO9001:2015 e attrezzati con le più evolute tecnologie per il montaggio, la saldatura e il controllo di processo. Fiore all'occhiello è un magazzino robotizzato interfacciato alle linee di produzione. C'è poi il cuore, costituito dal reparto assemblaggio

del prodotto finito, compreso di meccanica/contenitore e collaudo finale, oltre a un'area per lavorazioni speciali come coating, resinatura sottovuoto e co-stampaggio. Sono 240.000 i componenti montati ogni ora, 3.840.000 quelli di una giornata di lavoro, numeri importanti che raccontano la crescita di un'azienda decisamente giovane d'età (la carta d'identità segnala il 2015 come anno di fondazione) e che fa evolvere le sue performance produttive al ritmo del 20% l'anno. «Uno sviluppo programmatico minuziosamente», specifica Matteo Berardi «negli ultimi tre anni abbiamo investito oltre un milione di euro in nuove tecnologie produttive e nell'approvvigionamento di materiali strategici. Questo approccio ci permette massima flessibilità operativa, essenziale per fronteggiare periodi in cui la domanda è ondivaga, ma proprio per questo motivo deve trovarsi pronti con immediatezza a dare risposte just in time, perché noi siamo una parte importante di una filiera più ampia, che deve poter contare su partner solidi e flessibili al tempo stesso». Il riferimento è evidente all'attuale crisi causata dalla pandemia di Covid-19, in cui vige la massima incertezza, ma è temperato tuttavia dallo spirito proattivo di questa azienda determinata a mantenere lucidità e concretezza. Perché il vento tornerà a soffiare nel verso giusto, ma come diceva Seneca: «Non esiste vento favorevole per il marinaio che non sa dove andare».



Il plant produttivo di Ego Group a Badoere (TV)

**Alba PCB Group, interlocutore unico di qualità**

*Ogni tipo di servizio e di prodotto grazie a un network di aziende specializzate*

È possibile avere tutto da un unico fornitore? Con Alba PCB Group la risposta è sì. Costituito da aziende altamente specializzate che producono circuiti stampati da oltre 30 anni, e cresciuto con un modello di business fortemente rivolto al cliente e alle sue esigenze di prodotto, servizio e risparmio, Alba PCB Group, realtà internazionale con quartier generale in Italia, non solo è in grado di agire come unico fornitore di qualità, ma si pone come partner efficace ed efficiente anche in momenti di crisi di approvvigionamento, quale quello ultimo vissuto durante la chiusura produttiva cinese. Alba PCB Group, che non ha mai messo in discussione il proprio plant produttivo hi-tech italiano, pur con una strategia per la produzione far east, si configura come una autentica realtà "glocal", ovvero sia locale che globale.

Punti di forza che permettono al Gruppo di poter soddisfare ogni richiesta del cliente

sono principalmente la PCB Technology e la PCB Competence, ovvero la possibilità di fornire ogni tipo di circuito stampato per ogni ambito di applicazione (dal mono-layer ai multistrati, dai circuiti flessibili alle tecnologie più sofisticate), e quella di supportare ogni tipo di progetto di circuito con il know how di tecnici esperti, ottimizzando i costi per il massimo della qualità e della durata nel tempo.

A tecnologia e competenze Alba PCB Group affianca una tempistica molto competitiva, realizzando in 24 ore campionature che vengono consegnate grazie al servizio super-veloce Alba Express 24. Il plant produttivo italiano consente infatti al Gruppo non solo di essere particolarmente flessibile e tecnologicamente all'avanguardia, ma di garantire tempistiche brevi di consegna anche per grandi volumi produttivi, un valore aggiunto per coloro che presentano necessità imprevedibili o urgenze im-



PCB Semi-flex technology

possibili da gestire con i tempi di una produzione estera.

La caratteristica globale vede Alba PCB Group gestire tutti i servizi dedicati al mercato europeo dalla Germania: grazie all'acquisizione della quota di maggioranza di Q-Print Electronic GmbH, il Gruppo è sul mercato con questa azienda da oltre 25 anni e con una struttura commerciale, di marketing e tecnica di primo livello, in grado quindi di soddisfare una delle piazze più esigenti dal punto di vista tecnologico. Ma non solo: attraverso le due aziende AB Technologies di Shenzhen e AAB Tech (azienda italiana), il Gruppo offre servizi dedicati al PCB far east, con acquisto diretto facile, accessibile, completamente gestito e garantito; sia la produzione cinese che quella italiana offrono garanzie di continuità della fornitura attraverso il backup dei PCB.

Perfettamente in linea con le dinamiche di trasformazione digitale, Alba PCB Group mette a disposizione una piatta-

forma per acquistare online in modo semplice, veloce e sicuro le campionature di circuiti stampati: [mypcbshop.com](http://mypcbshop.com) è un'opportunità strategica per gli uffici di progettazione che necessitano di muoversi in autonomia, velocemente ed economicamente per l'acquisto dei prototipi.

Una logistica efficiente e completamente sotto controllo, non solo per quanto riguarda trasporti e tempi di consegna, ma anche per servizi di Buffer Stock e Consignment Stock, indispensabili per la continuità della fornitura in funzione all'andamento di mercato, completa un quadro di eccellenza dove è il concetto di Quality a mantenere uniti tutti i suoi capisaldi.

Ogni azienda del Gruppo è infatti guidata dall'idea di qualità del prodotto che Alba esprime da oltre 30 anni e che le deriva dalla profonda conoscenza di processi, materiali, tecniche e controlli messi in atto per ottenere un prodotto affidabile e durevole nel tempo.



Headquarter ALBA PCB group - Mogliano V.to (TV)